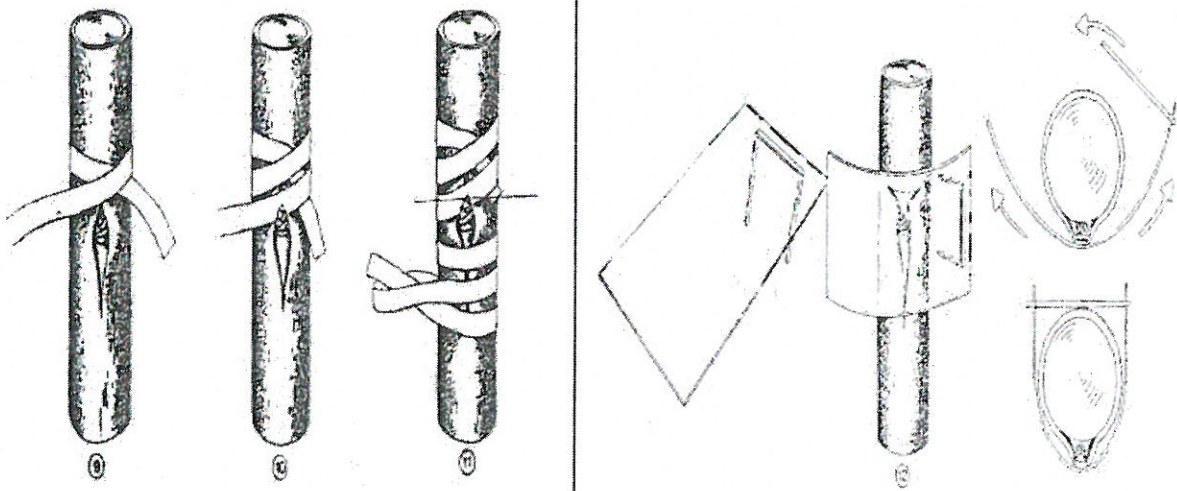


Praktijkopdracht



Enten

Geschreven door:
H.Helmink AOC Oost
R. Soesman AOC Oost

Vermeerderen

Generatieve (geslachtelijke) vermeerdering

d.m.v. zaaien, bijna alle onderstammen voor het enten van coniferen, heesters en bomen worden gezaaid.

Vegetatieve (ongeslachtelijke) vermeerdering

d.m.v. stekken

- Zomerstek
- Winterstek

Enten

- Handveredelen (winterhandveredelen)
- Op opgepotte onderstammen
- Op vaststaande onderstammen
- Oculeren

Het enten

Het laten vergroeien van een knopdragend deel (ent/griffel) met een wortel dragend deel (onderstam)

Voordelen t.o.v. stekken:

- Groter assortiment
- Vraag/aanbod verhouding beter (bijna nooit een overschot) goede prijs
- Sneller leverbare plant
- Bij gewassen op stam is het de enige mogelijkheid tot vermeerderen.

Nadelen t.o.v. stekken

- Vergt veel vakmanschap, handigheid maar ook kennis (tijdstip en handelingen om het enten uit te voeren).
- Er kan na jaren nog onverenigbaarheid optreden.
- Wildopslag
- Duurdere methode, aankoop onderstammen en arbeidsintensief. Tegenwoordig uitbesteden aan lage lonenlanden, alleen massa teelt, zeer goed begeleiden, van jaar tot jaar wisselend.
- Risico's tijdens teelt zijn groot, o.a. mislukken door afbreken.

Verwantschap tussen ent en onderstam

Naarmate ent en onderstam nauwer aan elkaar verwant zijn zal de vergroeiing beter en van langere duur zijn.

Vergroeiingsproces ent met onderstam

Uit beide cambiumlagen vormt zich wondweefsel (callus), vergroeiing van beide wondweefsels met elkaar, nieuw cambium, nieuwe hout en bastvaten zorgen voor transport van water en voeding.

Eisen aan onderstam

- Soortechtheid
- Gezondheid
- Gelijke dikte (maatvoering 6/8 – 8/10 – 10/12 in mm, diameter gemeten bij wortelhals).
- Taai geteeld zijn, niet opgejaagd met bemesting (stikstof), in de herfst goed laten afrijpen.
- Liefst meerjarige onderstam (1+1, 1+2 enz.)
- Moeten recht zijn (wortel t.o.v. opgewas zeker de eerste 10 cm na de wortelhals).

Eisen aan het enthout

- Soortecht
- Gezondheid
- Voldoende dikke, goed ontwikkelde scheuten.
 - a) 1 jarige scheuten, met goed ontwikkelde ogen, voor enten uit de hand.
 - b) 1-2, maximaal 3 jarige scheuten voor enten op opgepotte onderstam.

Entmethodes zie tekening

Hoogte waarop wordt geënt.

- Net onder of boven de wortelhals
- Bij half- en hoogstam op gewenste hoogte

Hulpmiddelen bij het enten

- Een scherp en schoon entmes
- Snoeischaar (Felco 2, voor linkshandigen Felco 9)
- Bindmateriaal
- Entwas (entwas wordt aangebracht om de entplaats en de top v.d. ent dicht te smeren om uitdroging via de wond te voorkomen. Dit wordt allen toegepast bij het enten uit de hand.

Het enten uit de hand

- Planten zijn in rust
- Onderstam met kale wortel
- Wonden worden dichtgesmeerd met entwas en gecontroleerd op gaatjes.
- Toegepaste methodes, copuleren, plakken en terzijde onder een lip zonder opgewas.

De planten worden na het enten bewaard d.m.v. opkuilen binnen in kisten, buiten in de volle grond of in kisten omhuld met plastic in de koelcel. Daarna (april/mei) uitplanten in de volle grond of in pot.

Het enten op opgepote onderstam

Waarom oppotten van onderstam

- Traag groeiende onderstam
- Wortels blijven beschermd tegen uitdroging
- Planten kunnen zonder storing verder groeien na behandelen
- Leeftijd onderstam is 1+2 of 2+1 bij aankoop
- Worden plusminus 0.5/1 jaar voor het enten opgepot

Onderstammen uit pluggenteelt biedt vele nieuwe mogelijkheden in de teelt.

Hierbij onderscheiden we twee tijdstippen, namelijk:

- September, planten zijn niet in rust, meestal bladverlizzende gewassen en coniferen.
- 's Winters (november t/m maart) bladhoudende heesters en coniferen.

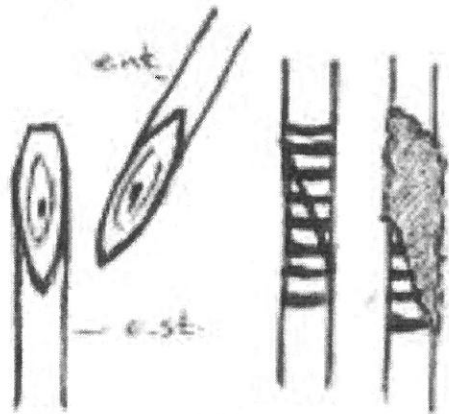
Toegepaste methodes zijn:

- Terzijde onder een lip met of zonder opgewas
- Terzijde op een voet met opgewas

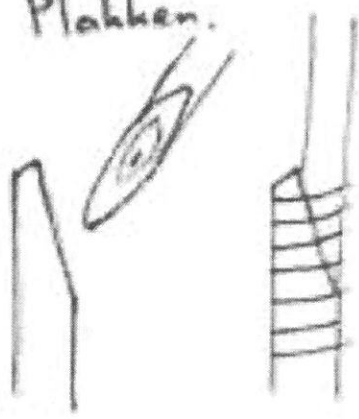
Na het enten worden de planten onder plastic in de kas weggezet om te vergroeien. Net als bij het stekken regelmatig luchten en controleren op aantastingen. Na ongeveer 4/6 weken is de vergroeiing tot stand gekomen.

- September enten kunnen omstraakes april/mei in de volle grond worden uitgeplant of overgepot in grotere pot.
- De zogenaamde winter enten blijven soms nog 1 groeiseizoen in P9 staan.

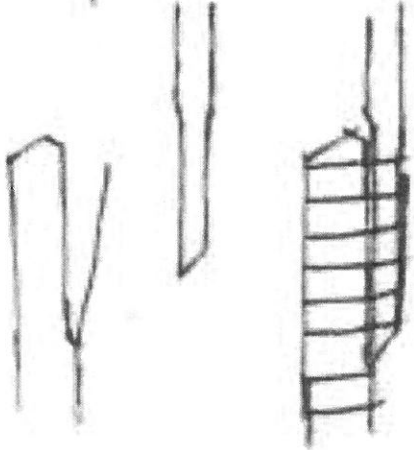
x Copuleren.



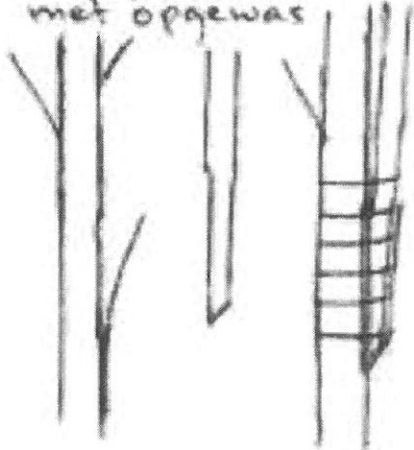
x Plakken.



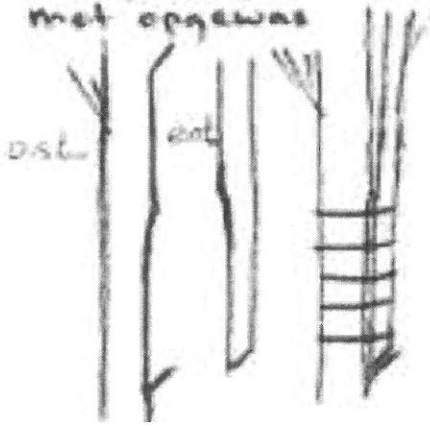
x Terzijde onder een lip.



x Terzijde onder een lip met opgewas



x Terzijde op een voet met opgewas



x driehoeken.

